

令和 7 年 1 月 24 日  
愛 媛 大 学

## 愛媛大学沿岸環境科学研究センター特別展示企画 「人新世の到来」を開催

愛媛大学沿岸環境科学研究センターは、愛媛大学ミュージアムにおいて特別展示企画「人新世の到来ー人類の未来を決定する 2030 年までのカウントダウンー」を開催します。

地球の歴史の重要な転換点である 2030 年までの一刻一刻は、地球と人類の次の 1000 年を決定する極めて重要な時期です。本展示では、今の地球環境の状況と私たちの未来について、地層の記録や最新の地球科学をもとに一緒に考える展示を企画しています。子供から大人まで楽しく学べる内容となっており、最近、世界的に知られるようになった人新世（じんしんせい）の地層の標本もご覧いただけます。

つきましては、地域へ広く周知いただきますとともに、取材くださいますようお願いいたします。

### 記

会 期：令和 7 年 2 月 3 日（月）～5 月 10 日（土）

場 所：愛媛大学ミュージアム 企画展示室

主 催：愛媛大学沿岸環境科学研究センター

観覧料：無料

詳 細：別紙参照

#### 本件に関する問い合わせ先

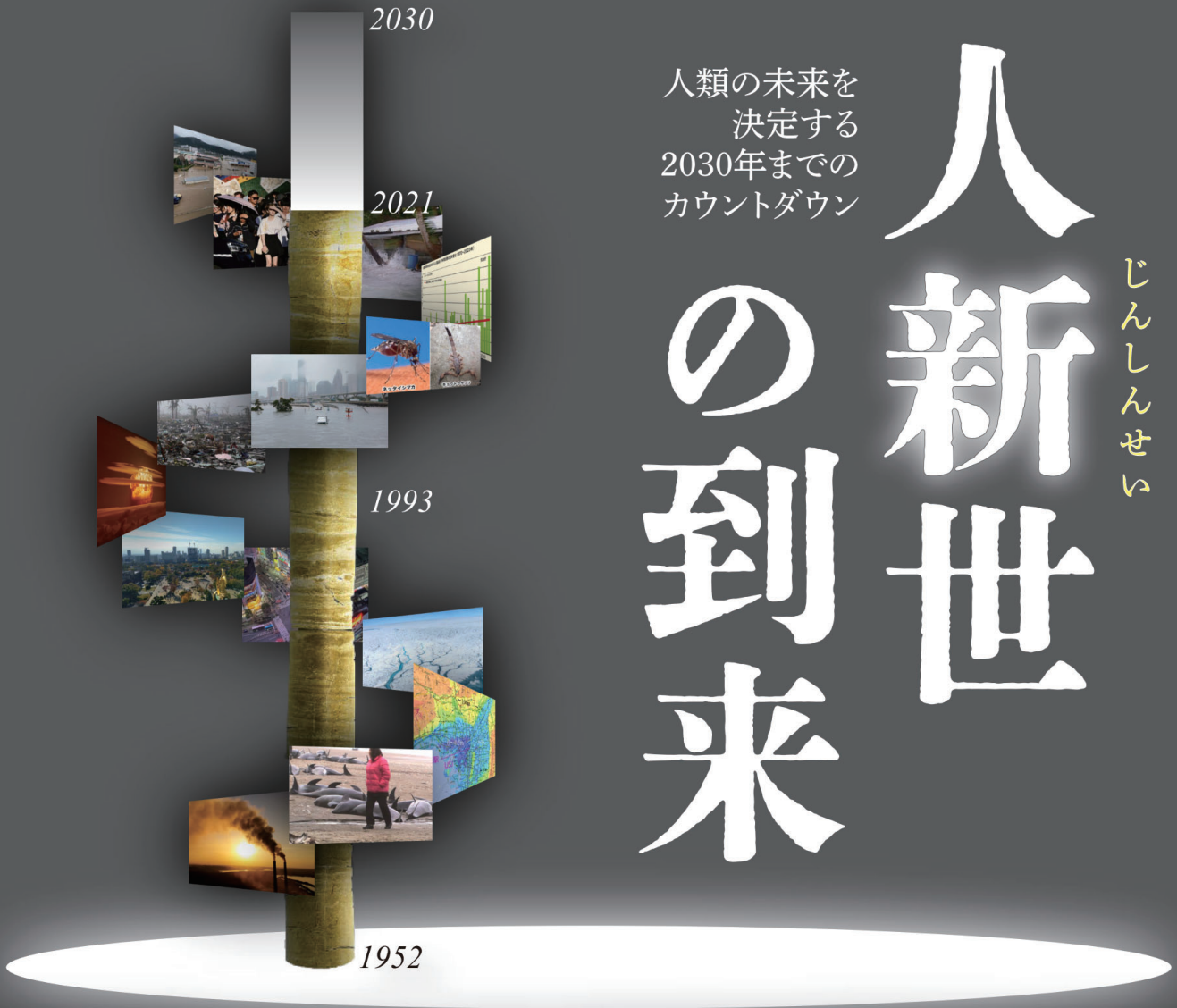
愛媛大学沿岸環境科学研究センター

教授 加 三千宣（くわえ みちのぶ）

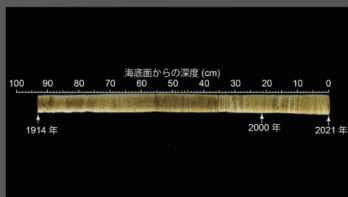
Tel：089-927-9654

Mail：kuwae.michinobu.mc@ehime-u.ac.jp

※送付資料 4 枚（本紙を含む）



地球の歴史の重要な転換点、2030年までの一刻一刻は、地球と人類の次の1000年を決定する極めて重要な時期です。今の地球環境の状況と私たちの未来について、地層の記録や最新の地球科学から一緒に考えようという企画です。



**あの番組でも紹介!!**

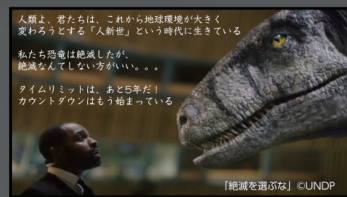
『人新世』が始まったことを示す、世界的に有名な地層の標本もご覧になれます。サイエンス ZERO や NHK スペシャル、南海放送で放映されたものです。



**研究体験：地層から地球の歴史を調べよう!!**

瀬戸内海の海底の泥の中から小さな化石やプラスチック片を探し、地球の声を聴いてみようという企画です。

開催：2025年3月22日(土) 10～12時  
2025年3月29日(土) 10～12時  
対象：小中高(10名まで)  
会場：展示会場となり、多目的室



**強力なサポーター!!**

人類の未来を心配してやってきてくれた知的恐竜“フランキー”が展示をナビゲートしてくれます。



**君も地球博士になろう!!**

展示から、大昔や今の地球、これからの地球について楽しく学べます。いくつものクイズやミッションがあるので、ぜひチャレンジして博士を目指しましょう。ミッションを全部クリアしたらプレゼントがもらえます。

会期：2025年2月3日(月)～5月10日(土)

場所：愛媛大学ミュージアム 企画展示室 午前10時～午後4時30分(入場は4時まで)  
日曜・祝日休館、入場無料

主催：愛媛大学沿岸環境科学研究センター 協力：兵庫県人と自然の博物館、松山大学

お問い合わせ：



愛媛大学  
沿岸環境科学研究センター  
特別展示企画

2030

2021

1993

1952

の到来  
とうらい

人新世

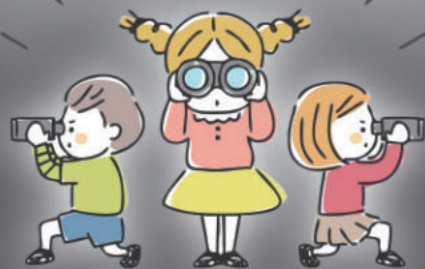
じんしんせい

じんるい みらい けつてい  
人類の未来を決定する  
2030年までの  
カウントダウン

キミたちの時代は  
じだい  
なんとという時代だあ？

1. マンモスの時代？
2. ヒトの時代？
3. じんしんせい？

「絶滅を選ばな」©UNDP



ちきゅう むかし いま  
わたしたちの地球の昔と今、  
みらい  
そして未来をのぞいてみよう！

会期：2025年2月3日(月)～5月10日(土)

場所：愛媛大学ミュージアム 企画展示室

午前10時～午後4時30分(入場は午後4時まで)、日曜・祝日休館、入場無料

主催：愛媛大学沿岸環境科学研究センター 協力：兵庫県人と自然の博物館、松山大学

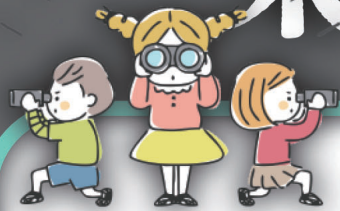
お問い合わせ：



Ehime University  
Museum



# 人新世の到来



## 人類の未来を決定する 2030年までの カウントダウン

とくべつてんじ  
特別展示では、こんなことをしています。  
ぜひ、見に来てくださいね。

クイズやミッションをクリアしてきみも地球博士になろう!

きみたちの時代は、  
どんな時代?



かせきねんりょう も でんき  
化石燃料を燃やして電気をたくさんつかう?  
ちきゅう あつ  
地球がだんだん暑くなってる?

これからぼくたちの  
地球は、どうなる?



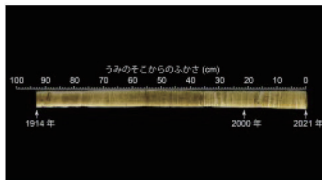
なんきょく こおり やま  
南極の氷の山が  
とける?  
そとあそ  
外遊びができない、  
あつ ひ ふえ  
暑い日が増える?

ちそう  
地層からぼくたちヒトの  
「指紋」を見つけよう



しもん ちそう おお  
ヒトの指紋が地層で多くなったのは  
いつから?それが人新世の始まり?

あの番組でも紹介!!



せかいてきゅうめい じんしんせい ちそう  
世界的有名な『人新世』の地層  
てんじ  
を展示しています。サイエンス  
ZERO や NHK スペシャル、南  
かいほうそう ほうえい  
海放送で放映されたもので  
す。

ちそう  
地層から  
地球の歴史を調べよう!!



かいてい どり なか ちい かせき  
海底の泥の中から小さな化石や  
プラスチックを探し、地球の声を  
きか  
聴いてみようという企画です。

開催: 2025年3月22日(土)  
午前10時~12時  
2025年3月29日(土)  
午前10時~12時

対象: 小・中・高(10名まで)

会場: 多目的室

申込: 右のQRコード



きょうりゅう  
恐竜フランキーが  
展示をナビゲート!!



じんるい みらい しんばい  
人類の未来を心配してやってき  
てんじ  
てくれた知的恐竜“フランキー”  
が展示をナビゲートしてくれま  
す。

わたしたちの  
地球について知ろう!!



てんじ おおむかし  
展示から、大昔や  
いま ちきゅう ちきゅう  
今の地球、これからの地球に  
ついて楽しく学びます。

いくつもクイズやミッションが  
あるので、ぜひチャレンジして  
はかせ めざ  
博士を目指しましょう。  
ミッションを全部クリアしたら  
プレゼントがもらえます。