

愛媛大学
沿岸環境科学研究センター
特別展示企画

2030

2021

1993

1952

の到来
とうらい

人新世

じんしんせい

じんるい みらい けっぺい
人類の未来を決定する
2030年までの
カウントダウン

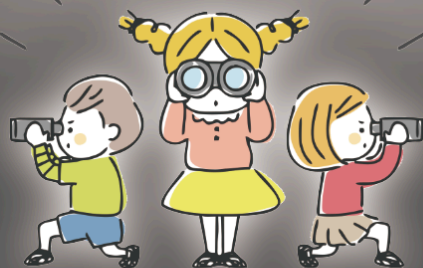
キミたちの時代は
じだい

なんと
いう時代？
じだい



「絶滅を選ばな」©UNDP

1. マンモスの時代？
2. ヒトの時代？
3. じんしんせい？



ちきゅう むかし いま
わたしたちの地球の昔と今、
みらい
そして未来をのぞいてみよう！

会期：2025年2月3日(月)～5月10日(土)

場所：愛媛大学ミュージアム 企画展示室

午前10時～午後4時30分(入場は午後4時まで)、日曜・祝日休館、入場無料

主催：愛媛大学沿岸環境科学研究センター 協力：兵庫県立人と自然の博物館、松山大学

お問い合わせ：



Ehime University
Museum

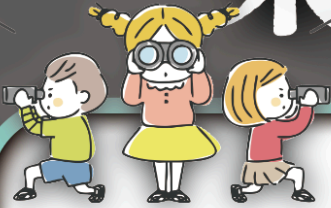


人新世の到来

じんしんせい
とうらい

じんるい みらい けってい
人類の未来を決定する
2030年までの
カウントダウン

とくべつてんじ
特別展示では、こんなことをしています。
ぜひ、見に来てくださいね。



ちきゅうはかせ
クイズやミッションをクリアしてきみも地球博士になろう!

じだい
きみたちの時代は、
どんな時代?



かせきねんりょう も でんき
化石燃料を燃やして電気をたくさんつかう?
ちきゅう あつ
地球がだんだん暑くなってる?

これからぼくたちの
ちきゅう
地球は、どうなる?



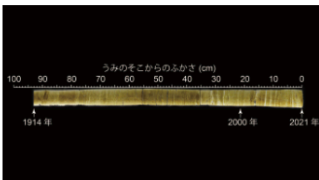
なんきょくこおり やま
南極の氷の山が
とける?
そとあそ
外遊びができない、
あつ ひ ぶえ
暑い日が増える?

ちそう
地層からぼくたちヒトの
しもん み
「指紋」を見つけよう



しもん ちそう おお
ヒトの指紋が地層で多くなったのは
いつから?それが人新世の始まり?

ばんぐみ しょうかい
あの番組でも紹介!!



せかいできゆうめい じんしんせい ちそう
世界的有名な「人新世」の地層
てんじ
を展示しています。サイエンス
ZERO や NHK スペシャル、南
かいほうそう ほうえい
海放送で放映されたものです。

ちそう
地層から
ちきゅう れきし しら
地球の歴史を調べよう!!



かいてい どり なか ちい かせき
海底の泥の中から小さな化石や
プラスチックを探し、地球の声を
き 聴いてみようという企画です。

開催: 2025年3月22日(土)
午前10時~12時
2025年3月29日(土)
午前10時~12時

対象: 小・中・高 (10名まで)
会場: 多目的室
申込: 右のQRコード



きょうりゅう
恐竜フランキーが
てんじ
展示をナビゲート!!



じんるい みらい しんばい
人類の未来を心配してやってき
てくれた知的恐竜「フランキー」
が展示をナビゲートしてくれま
す。

わたしたちの
ちきゅう
地球について知ろう!!



てんじ おおむかし
展示から、大昔や
いま ちきゅう ちきゅう
今の地球、これからの地球に
ついて楽しく学べます。
いくつもクイズやミッションが
あるので、ぜひチャレンジして
はかせ めざ
博士を目指しましょう。
ミッションを全部クリアしたら
プレゼントがもらえます。