

令和4年6月28日  
愛媛大学

## <まちなか大学 トークセミナー vol.1> 「ファーマーズ・ジュース」の魅力を開催

愛媛大学社会連携推進機構地域共創研究センターでは、「まちなか大学トークセミナー」を開催します。

今回のまちなか大学では、生産者が企画・生産に関わる「ファーマーズ・ジュース」の魅力について、ジュースづくりに力を入れる柑橘類生産者と消費者の嗜好に詳しい飲食店店主をゲストに迎え、その魅力について語っていただきます。

つきましては、取材くださいますようお願いいたします。

### 記

日時：令和4年7月2日（土）14:00～16:00  
場所：サイボウズ松山オフィス  
定員：30人（要事前申込）  
主催：愛媛大学社会連携推進機構地域共創研究センター  
内容：申込方法・詳細については、別紙をご参照ください。

#### 本件に関する問い合わせ先

愛媛大学地域共創研究センター（まちなか大学 担当）  
准教授 山口信夫（やまぐち のぶお）  
Mail：yamaguchi.nobuo.my@ehime-u.ac.jp  
TEL：089-927-8512  
（愛媛大学社会連携支援部地域連携推進室）

※送付資料2枚（本紙を含む）

# ファーマーズ・ジュースの魅力

How are different from major manufacturer's juice

ジュースのおいしい季節がやってまいりました。温州みかんから中晩柑まで複数の味が出揃い、なおかつそれぞれの味の在庫状況もまだまだ潤沢。つまり、1年の内でジュースを最も楽しむことができる時期、それが今なのです。

今回のまちなか大学では、農家さん自らが企画・生産に関わる「ファーマーズ・ジュース」がキーワード。ジュースづくりに力を入れるみかん農家さんと、消費者の嗜好に詳しいbarの店主さんという異色の組み合わせで、対談を企画してみました。

もちろんテイastingも可能。日本ージュースに詳しいグラフィック・レコーダーも参戦。楽しいイベントになることうけあいです。奮ってご参加ください。

7/2 sat  
14:00-16:00

要予約  
定員30名

参加費  
1000円

@サイボウズ 松山オフィス

〒790-0002 愛媛県松山市 二番町3-7-12  
QUALITA MATSUYAMA 3F

★マスク着用の上お越しください

新型コロナウイルスの流行度合いによっては、中止ないしオンラインイベントに変更される可能性もあります

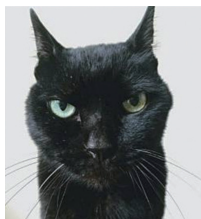


二宮 新治

niimi Shinya

みかん農家

NPO法人柑橘ソムリエ代表



マイケル

Michael

Bar Roppongi店主  
ラジオパーソナリティ



グラフィック・レコーディング

岩下 紗矢香

Iwata Sayaka  
えひめの板書屋

聞き手

山口 信夫 yamaguchi Nobuo

愛媛大学地域共創研究センター／社会共創学部

問合せ

愛媛大学地域共創研究センターまちなか大学担当

✉ yamaguchi.nobuo.my@ehime-u.ac.jp (担当:山口)

参加を希望される方はタイトルに「まちなか大学 vol.1 参加希望」と明記しうえて、本文に①お名前(SNS ネーム可)、②連絡先、③ご所属をご記入のうえ、上記のアドレスまで電子メールでお申込みください(6/30 締切)。ご不明な点についてのお問い合わせのみ、お電話でも受け付けています。

Tel 089-927-8512 (社会連携支援部地域連携推進室)

FBIはこちら

