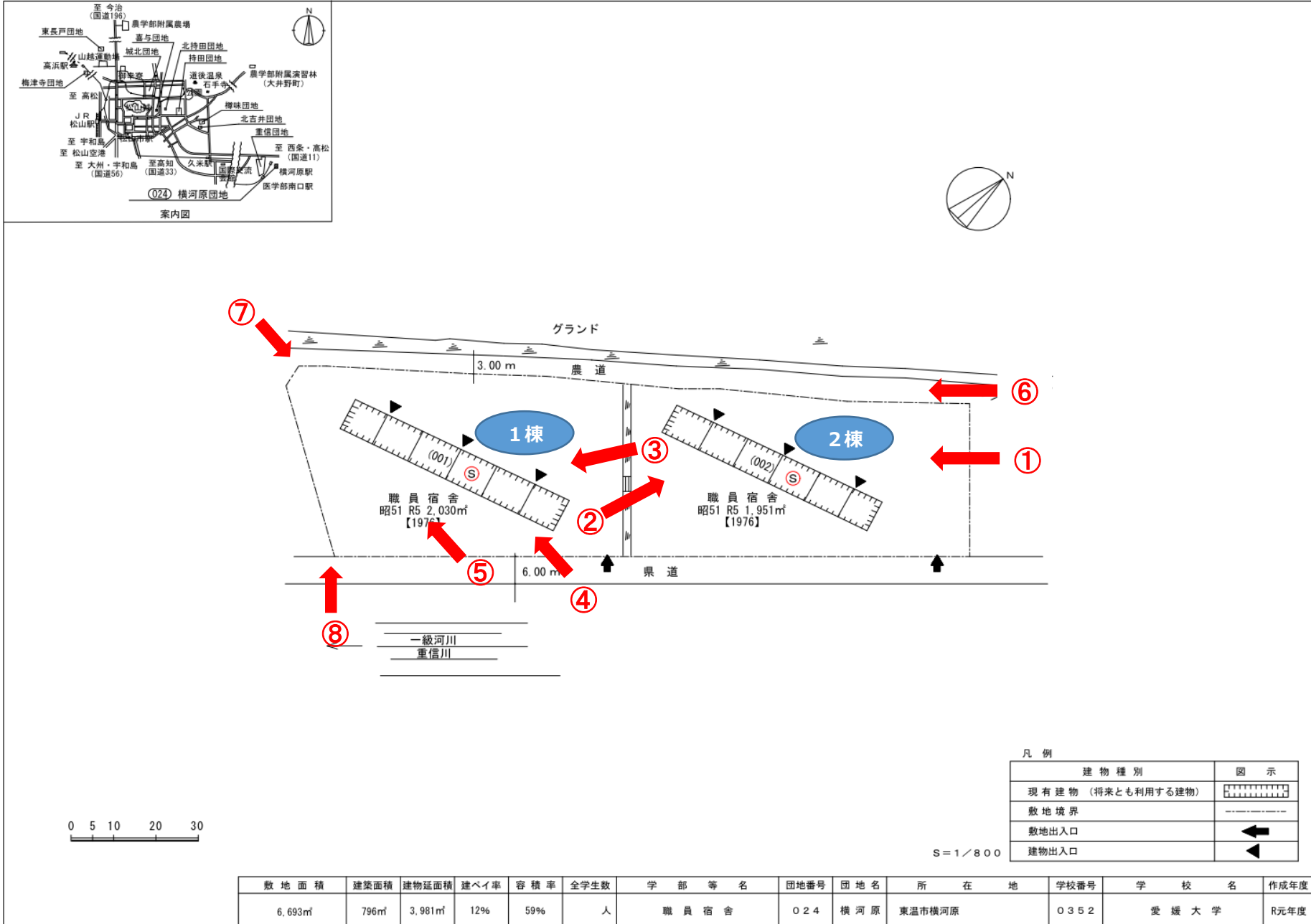


物件調書(土地・建物)

所在地	愛媛県東温市横河原字横川1375番			
現況	学校用地 建物(共同住宅) 鉄筋コンクリート造陸屋根5階建 2棟			
登記簿記載事項	土地	地番	1375番	
		地目	学校用地	
		地積	6,708.08㎡	
	建物	家屋番号	1375番の1 1375番の2	
		種類	共同住宅	
		構造	鉄筋コンクリート陸屋根5階建	
		床面積	1375番の1:1,918.95㎡ 1375番の2:1,839.75㎡	
原因及びその日付	昭和51年11月30日新築			
接面道路の現況	東側:幅員約12mの県道(森松重信線) 北側:幅員約5mの市道(道路拡張計画有り)			
法令に基づく制限	都市計画	市街化調整区域		
	用途地域	-		
	建蔽率	80%(角地条件適合により10%緩和された建蔽率)		
	容積率	200%		
	高さ制限	-		
	防火指定	-		
その他	都市計画法第34条(市街化調整区域における開発許可が必要) 河川法第55条(河川保全区域に該当しているため許可申請が必要)			
私道の負担に関する事項				
供給処理施設	種別	配管等の現況	施設整備負担	
	電気	有		
	上水道	有		
	下水道	無	公共下水引込可	
	ガス	有	プロパン	
交通機関	伊予鉄道高浜・横河原線横河原駅 徒歩5分			
公共施設	東温市役所 北吉井小学校 国立大学法人愛媛大学医学部附属病院 国立病院機構愛媛医療センター			
参考事項	<ul style="list-style-type: none"> ・本物件は教職員用の宿舎として平成30年12月末まで利用してきたものである ・平成6年度国土調査実施済 ・土質調査、地盤調査、地下埋設物調査、土壌汚染調査は実施していない ・北側の東温市道には、一部大学の土地を含む(約74㎡) なお、当該市道については拡張計画が有り、現状市道部分を含めてセットバックの必要あり ・下水道は未整備であるが、公共下水に引込可(本管は北側市道まで埋設) 宿舎としての利用時は浄化槽にて対応していたが、修理・交換が必要な箇所が多く、今後使用する場合は新設を要する ・浄化槽からの排水は、愛媛県からの占用許可により、東側県道の地下に配水管を埋設し、重信川へ流していた ・本建物は旧耐震基準で建築されており、耐震性能値(Is値)が低く、耐震改修を要する ・本建物の外壁にかかるアスベスト調査は実施していない ・本建物は建築後43年が経過し、老朽化による雨漏りや外壁のクラック、電気・ガス・給排水等の設備に不具合が発生しているため、継続して使用する場合は改修・修理を要する ・本物件に設置されている建物・構築物等については全て現状での引き渡し条件であり契約不適合責任は負わない 			

※物件調書は、入札参加者が物件の概要を把握するための参考資料ですので、必ず入札参加者ご自身において、建物を含む現地及び諸規制等について調査確認を行って下さい。





横河原宿舎現況写真

①



②



③



④



⑤



⑥



⑦



⑧



横河原宿舎

(東温市横河原1375)

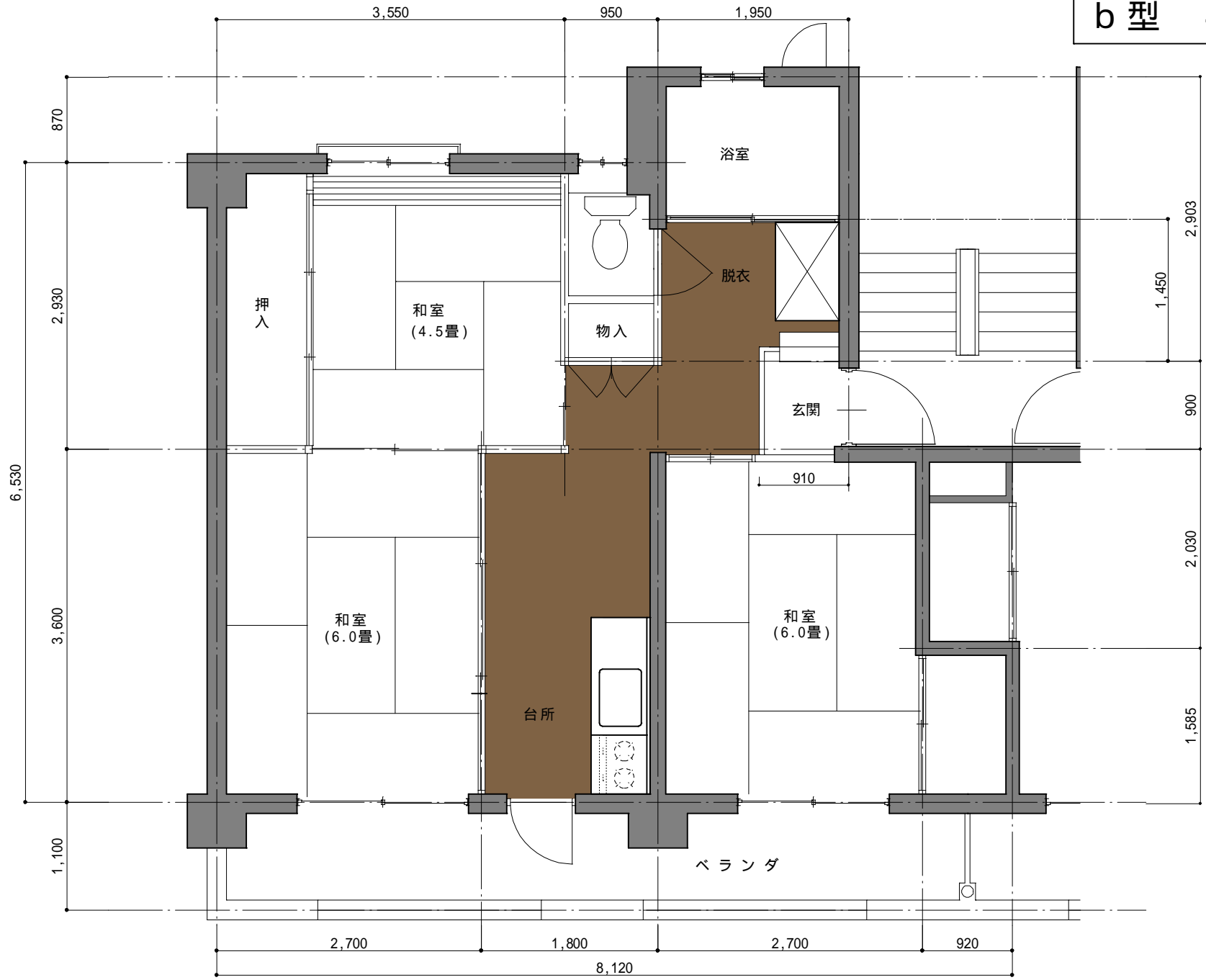
(1棟) (RC-c 63.36㎡)

(東)	156	155	154	153	152	151	(西)
	146	145	144	143	142	141	
	136	135	134	133	132	131	
	126	125	124	123	122	121	
	116	115	114	113	112	111	

(2棟) (RC-b 47.52㎡) (RC-c 63.36㎡)

(東)	256	255	254	253	252	251	(西)
	246	245	245	243	242	241	
	236	235	234	233	232	231	
	226	225	224	223	222	221	
	216	215	214	213	212	211	

b 型 47.92m²



C型 63.36m²

