



2020年2月7日
日本緑内障学会

2020年3月8日(日)～3月14日(土)は世界緑内障週間です

緑内障についてご存知ですか？

「ライトアップ in グリーン運動」を展開

新規参加地域多数、北海道から沖縄まで、181カ所の施設で、
緑内障のシンボルカラーのグリーンでライトアップ！！

日本緑内障学会では、緑内障の認知と啓発に向けて、各地のランドマークや医療機関をグリーンにライトアップする「ライトアップ in グリーン運動」を、世界緑内障週間（2020年3月8日～14日）に合わせて展開いたします。

緑内障は、進行性の眼の病気です。初期から中期には視力は良いものの視野が次第に欠けていき、進行すると日常生活に支障をきたすようになり視覚障害に至ることもあります。

緑内障の有病率は、40歳以上では5%ですが、70歳代では10.5%、80歳以上では11.4%と加齢とともに上昇します。¹⁾ この有病率を現在の日本の人口に当てはめると、約460万人の患者さんがおられることになり、高齢者人口の増加により患者数が増加しています。

日本の視覚障害の原因疾患の1位が緑内障であり、特に、高齢になって視覚障害の段階に達してしまう人数が増加していることが報告されています²⁾。一方、緑内障の治療法としての薬剤や手術方法の選択肢は増えています。そして、適切な治療により、一生QOLを保つことができる人も増えています。大切なのは、「早期発見」をすること、「継続治療」することですが、緑内障の初期・中期には自覚症状が無いので罹患していることに気づかない場合も多く、また治療の中断につながる事がわかっています。

日本緑内障学会では学術研究活動とは別に啓発活動も重要な事業と考えております。世界緑内障週間（World Glaucoma Week, WGW）とは、世界緑内障連盟（World Glaucoma Association, WGA）が実行組織となって、2008年から世界一斉に行われてきた緑内障啓発のための国際的なイベントです。毎年3月上旬の一週間に、世界各地で各国・各地域の実情に合わせて様々な活動を行います。日本においても、講演会と眼科検診等を行ってまいりましたが、2015年に新しい取り組みとして、緑色の光を使ったライトアップを全国で5カ所の施設で試験実施いたしました。結果として、今まで、関心のなかった一般市民に対する啓発効果が思いのほか大きいことがわかり、以後この運動を学会の公式事業といたしました。伝えたいメッセージは、「早期発見・継続治療」と「希望」です。「希望」には仲間と家族と主治医とともに治療をして「あなたの眼がずっと見えていますように」という思いを込めています。日本緑内障学会は、各地のランドマークとしての公共機関や医療機関等をグリーンにライトアップする活動を通して、より多くの人に緑内障という眼の疾患に関心を持っていただき、早期発見をし、きちんと治療を継続することで高齢になっても日常生活に支障をきたすことのないように願うものです。ご理解ご協力のほどをよろしくお願い致します。



2019年世界緑内障週間に、グリーンにライトアップされた岐阜城

¹ 日本緑内障学会多治見緑内障疫学調査(通称：多治見スタディ) <http://www.ryokunaisho.jp/general/ekigaku/tajimi.html>

² World Glaucoma Week <https://www.worldglaucomaweek.org/>

「ライトアップin グリーン運動 2020」 実施概要

- 1 主催 日本緑内障学会 理事長 山本哲也
- 2 後援 公益財団法人 日本眼科学会
公益社団法人 日本眼科医会
※ 各施設に共催・後援あり
- 3 実施日時 世界緑内障週間 2020年3月8日(日) ～ 3月14日(土)
- 4 目的 緑内障についての正しい認識と理解の普及
- 5 事業内容 全国の公共機関・医療機関・その他の施設におけるグリーンライトアップ
- 6 同時広報活動 (全国・各地)
全国の眼科診療所・病院(14673箇所)へのポスター配布
ライトアップ施設・関連施設における啓発ポスター掲示
講演会(日本緑内障学会主催・各眼科医会・各実施施設関連)
眼科検診
眼科医による街頭活動
日本緑内障学会 Web・動画による海外発信
協力団体・企業による啓発活動 Web SNS 発信
- 7 協力団体・企業

アールイーメディカル(株)、アエリーファーマシューティカルズ、(株)アサヒ・シーアンドアイ、エイエムオー・ジャパン(株)、(株)エムイーテクニカ、大塚製薬(株)、カールツァイスメディテック(株)、(株)金鳳堂、グラウコス・ジャパン合同会社、(株)クリュートメディカルシステムズ、興和創薬(株)、参天製薬(株)、(株)シード、(株)JFCセールスプラン/ジャパンフォーカス(株)、千寿製薬(株)、全日本空輸(株)、(株)東急エージェンシー、(株)トーマコーポレーション、(株)トプコンメディカルジャパン、(株)ニコンヘルスケアジャパン、日東メディック(株)、(株)ニデック、日本アルコン(株)、(株)日本点眼薬研究所、ノバルティスファーマ(株)、(株)はんだや、(株)ビーライン、(株)ファインデックス、(株)リイツメディカル、(一社)緑内障フレンド・ネットワーク、わかもと製薬(株)

※以上、五十音順

－ 本件に関するお問い合わせ先 －

日本緑内障学会ライトアップinグリーン実行委員会事務局
実行委員長 岩瀬愛子

Email : jgs.wgw@gmail.com
Tel/Fax : 0572-24-5505

★実施機関181カ所は、2月4日現在のものです。今後、追加・変更の可能性がありますので最新情報は、日本緑内障学会Web (<http://www.ryokunaisho.jp/infomation/wgwingreen.html>) で確認をお願いします。また、「ライトアップinグリーン運動 2020」の各地のライトアップの画像なども、ホームページをご覧ください。



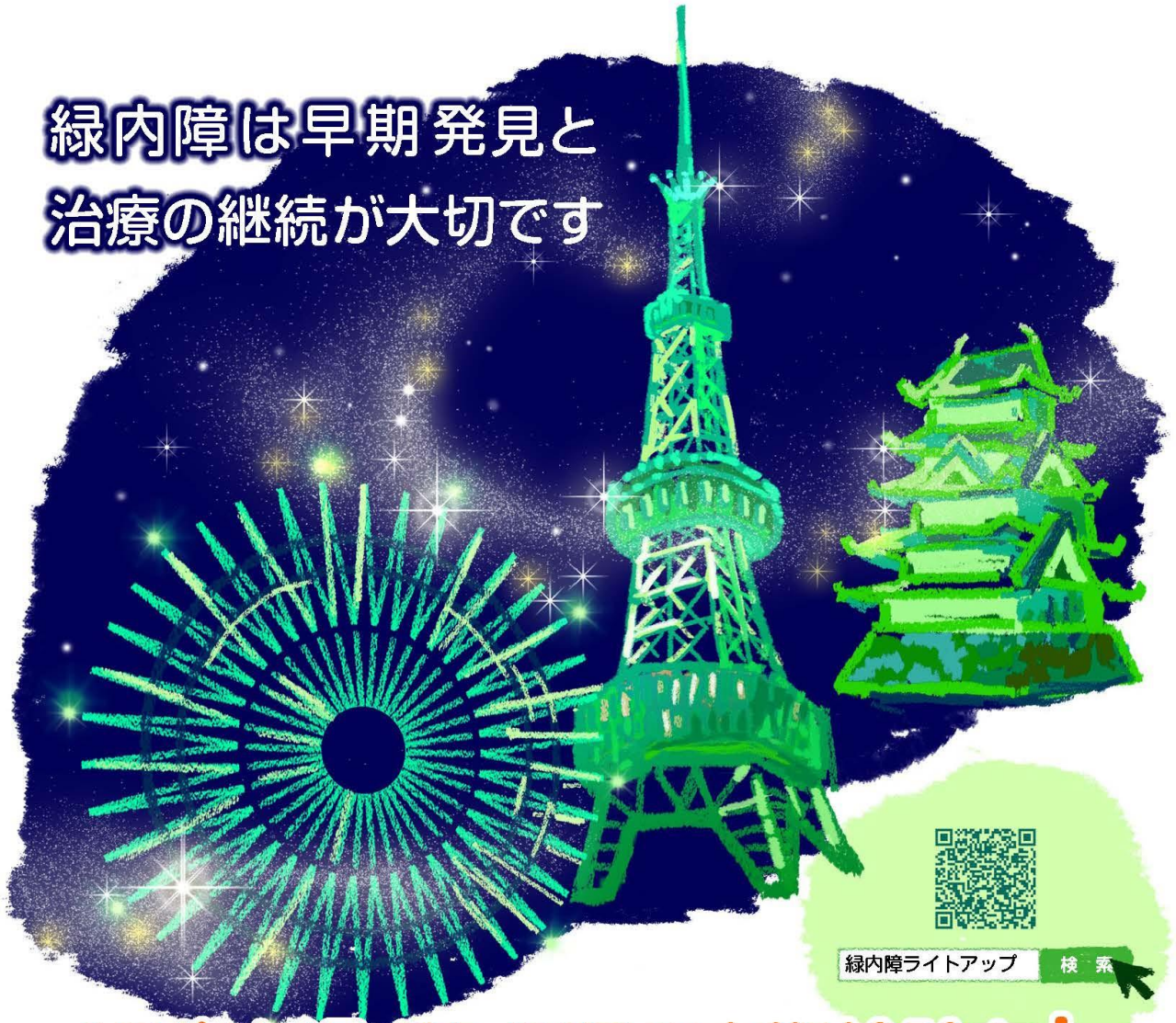
世界緑内障週間



2020年3月8日(日)-14日(土)

ライトアップinグリーン運動

緑内障は早期発見と
治療の継続が大切です



緑内障ライトアップ 検索

40歳を過ぎたら眼の定期検診を!

主催：日本緑内障学会 ライトアップ in グリーン実行委員会

後援：公益財団法人日本眼科学会、公益社団法人日本眼科医会

協力団体及び企業：アールイーメディカル(株)、アエリーファーマシューティカルズ、(株)アサヒ・シーアンドアイ、エイエムオー・ジャパン(株)、(株)エムイーテックニカ、大塚製薬(株)、カールツァイスメディテック(株)、(株)金鳳堂、グラウコス・ジャパン合同会社、(株)クリュートメディカルシステムズ、興和(株)、参天製薬(株)、(株)シード、ジャパンフォーカス(株)/(株)JFCセールスプラン、千寿製薬(株)、全日本空輸(株)、(株)東急エージェンシー、(株)トーマーコーポレーション、(株)トプコンメディカルジャパン、(株)ニコンヘルスケアジャパン、日東メディック(株)、(株)ニデック、日本アルコン(株)、(株)日本点眼薬研究所、ノバルティスファーマ(株)、(株)はんだや、(株)ビーライン、(株)ファインデックス、(株)リッツメディカル、(一社)緑内障フレンドネットワーク、わかもと製薬(株)
※以上アイウエオ順

連絡先：日本緑内障学会 ライトアップ in グリーン実行委員会事務局 E-mail: jgs.wgw@gmail.com

「ライトアップinグリーン運動 2020」実施機関一覧表リスト

■公共機関

NO	場所	施設	ライトアップ日程	点灯時間
1	札幌	さっぽろテレビ塔	3月12日(木)	17時30分～21時30分 ※18時45分～19時15分 19時45分～20時15分は通常点灯
2	函館	函館五稜郭タワー	3月8日(日)～3月9日(月)	18時～21時
3	青森	青森県観光物産館アスパム	3月8日(日)～3月14日(土)	日没～21時
4	盛岡	盛岡城跡公園石垣	3月8日(日)～3月14日(土)	17時～22時
5	盛岡	開運橋	3月8日(日)～3月14日(土)	17時～22時
6	盛岡	岩手朝日テレビ電波塔	3月8日(日)～3月14日(土)	17時～22時
7	盛岡	東北電力鉄塔	3月8日(日)～3月14日(土)	17時～22時
8	盛岡	株式会社IBC 岩手放送アンテナ	3月8日(日)～3月14日(土)	17時～22時
9	盛岡	株式会社テレビ岩手	3月8日(日)～3月14日(土)	17時～22時
10	花巻	まちの駅いしどりや酒蔵交流館	3月8日(日)～3月14日(土)	17時～22時
11	奥州	奥州宇宙遊学館	3月8日(日)～3月14日(土)	18時～21時
12	奥州	国立天文台水沢 VLB1 観測所	3月8日(日)～3月14日(土)	18時～21時
13	仙台	一番町一番街商店街	3月8日(日)～3月14日(土)	15時～23時
14	仙台	一番町四丁目商店街	3月8日(日)～3月14日(土)	17時～23時
15	仙台	おおまち商店街アーケード入り口	3月8日(日)～3月14日(土)	16時～23時
16	秋田	ポートタワーセリオン	3月8日(日)～3月14日(土) 3月15日(日)～3月31日(火)まで継続	16時30分～22時
17	山形	文翔館	3月8日(日)～3月14日(土)	17時～21時
18	米沢	旧米沢高等工業学校本館	3月8日(日)～3月14日(土)	17時～21時
19	上山	上山城	3月8日(日)～3月14日(土)	17時～21時
20	会津若松	東北電力 会津若松電力センター無線鉄塔	3月8日(日)～3月14日(土)	17時30分～22時
21	いわき	東北電力 いわき電力センター無線鉄塔	3月8日(日)～3月14日(土)	18時～22時
22	南相馬	東北電力 原町火力発電所 発電所煙突	3月8日(日)～3月9日(月) 3月12日(木)～3月14日(土)	日没～21時
23	福島	東北電力 福島電力センター無線鉄塔	3月8日(日)～3月14日(土)	18時～22時
24	新潟	新潟日報メディアシップ	3月8日(日)～3月14日(土)	8日9日 17時～22時 10日～14日 17時30分～21時
25	新潟	デンカビッグスワンスタジアム	3月8日(日)～3月14日(土)	8日～9日 17時～22時 10日～14日 17時30分～21時
26	宇都宮	宇都宮タワー	3月8日(日)～3月14日(土)	日没～21時

27	宇都宮	カトリック松が峰教会	3月8日(日)～3月14日(土)	日没～20時30分
28	千代田区	鉄鋼ビル(地下フロア)	3月8日(日)～3月14日(土)	6時～25時
29	港区	虎ノ門ヒルズ	3月8日(日)～3月14日(土)	日没～25時
30	渋谷区	渋谷ヒカリエ	3月8日(日)～3月14日(土)	17時30分～25時
31	渋谷区	セルリアンタワー	3月8日(日)～3月14日(土)	日没～翌朝
32	藤沢	江の島シーキャンドル (江の島灯台)	3月8日(日)～3月10日(火)	日没～22時
33	長野	善光寺	3月9日(月)	17時～22時
34	松本	国宝 松本城	3月9日(月)	15時～22時
35	名古屋	オアシス 21	3月12日(木)～3月14日(土) ※3月12日(木)関連イベント有	日没～23時
36	岐阜	岐阜城	3月9日(月)～3月15日(日)	18時～23時
37	多治見	多治見市役所駅北庁舎	3月8日(日)～3月14日(土)	17時～22時
38	多治見	多治見修道院	3月8日(日)～3月14日(土)	17時～21時
39	富山	富山城天守閣と堀周辺	3月13日(金)～3月14日(土)	17時～22時
40	富山	株式会社インテック富山 (ビル側面、頂上)	3月8日(日)～3月14日(土)	日没～22時
41	金沢	金沢城公園 石川門	3月8日(日)～3月14日(土)	日没～22時
42	坂井	丸岡城	3月8日(日)～3月13日(金)	日没～22時
43	京都	京都タワー	3月12日(木)～3月13日(金)	日没～24時
44	大阪	通天閣	3月10日(火)	18時～23時
45	神戸	MOSAIC 大観覧車	3月8日(日)	17時30分～23時30分 ※毎時00分および30分から3分間点灯
46	岡山	岡山城	3月8日(日)	日没～24時
47	岡山	ターミナルスクエア	3月8日(日)～3月14日(土)	日没～24時
48	広島	宇品大橋	3月8日(日)～3月14日(土)	18時～22時
49	出雲	旧大社駅	3月8日(日)、3月14日(土)	18時30分～20時30分
50	松江	山陰中央テレビ本社鉄塔	3月8日(日)～3月14日(土)	日没～22時
51	高松	サンポート高松シンボルタワー タワー棟及びオーリーブタワー	3月8日(日)～3月14日(土)	日没～22時
52	松山	いよてつ高島屋大観覧車「くるりん」	3月10日(火)	18時～22時
53	今治	今治市公会堂	3月9日(月)～3月15日(日)	17時～22時
54	今治	今治国際ホテル	3月14日(土)	17時～22時
55	徳島	JR ホテルクレメント徳島	3月8日(日)～3月14日(土)	17時～23時
56	徳島	徳島中央公園 鷺の門	3月8日(日)～3月14日(土)	17時～24時
57	高知	高知城	3月9日(月)～3月10日(火)	18時～22時
58	下関	海峡ゆめタワー	3月8日(日)～3月10日(火)	18時50分～21時40分
59	北九州	小倉城	3月10日(火)～3月14日(土)	18時30分～22時
60	大分	JR おおいたシティ	3月8日(日)～3月14日(土)	18時30分～23時
61	宮崎	宮崎県庁	3月8日(日)～3月10日(火) 3月12日(木)～3月14日(土)	日没～22時

62	那覇	琉球新報ビル	3月8日(日)～3月14日(土)	18時～22時
63	沖縄	東南植物楽園	3月8日(日)～3月14日(土)	17時～22時

■医療機関

NO	場所	施設	ライトアップ日程	点灯時間
64	旭川	あさひかわ眼科クリニック	3月8日(日)～3月14日(土)	18時～22時
65	帯広	足立眼科医院	3月8日(日)～3月14日(土)	17時～翌朝
66	江別	おかざき眼科	3月9日(月)～3月13日(金)	20時～21時
67	八戸	熊谷眼科医院	3月8日(日)～3月14日(土)	18時～21時
68	盛岡	本町石部眼科クリニック	3月8日(日)～3月14日(土)	17時～22時
69	盛岡	医療法人正和会 志和眼科	3月8日(日)～3月14日(土)	17時～22時
70	盛岡	谷藤眼科医院	3月8日(日)～3月14日(土)	17時～22時
71	盛岡	新津あさくら眼科クリニック	3月8日(日)～3月14日(土)	17時～22時
72	釜石	堀耳鼻咽喉科眼科医院	3月8日(日)～3月14日(土)	17時～22時
73	奥州	亜理眼科医院	3月8日(日)～3月14日(土)	17時～22時
74	仙台	東北大学病院眼科医局	3月8日(日)～3月14日(土)	終日
75	東松山	やもと眼科	3月9日(月)～3月10日(火) 3月12日(木)～3月13日(金)	17時～19時
76	会津若松	一般財団法人 竹田健康財団 竹田総合病院	3月8日(日)～3月14日(土)	0時～24時
77	郡山	伊藤眼科	3月8日(日)～3月14日(土)	16時～22時
78	宇都宮	医療法人圭明会 原眼科病院	3月8日(日)～3月14日(土)	日没～24時
79	高崎	高崎佐藤眼科	3月8日(日)～3月14日(土)	18時～22時
80	長岡	やおえだ眼科	3月8日(日)～3月14日(土)	18時～22時
81	新潟	医療法人社団 にいつ眼科	3月8日(日)～3月14日(土)	16時～20時
82	千代田区	医療法人社団済安堂 井上眼科病院	3月8日(日)～3月14日(土)	17時～24時
83	渋谷区	オリンピア眼科病院	3月9日(月)～3月13日(金)	17時30分～8時30分
84	台東区	明医会 上野眼科医院	3月9日(月)～3月14日(土)	15時～23時 ※室内15時から室外18時から
85	江戸川区	医療法人社団済安堂 西葛西・井上眼科病院	3月8日(日)～3月14日(土)	17時～24時
86	文京区	良田眼科	3月8日(日)～3月14日(土)	9時～20時
87	町田	吉川眼科クリニック	3月9日(月)～3月14日(土)	17時～22時
88	浜松	総合病院 聖隷浜松病院	3月9日(月)～3月15日(日)	17時～21時
89	名古屋	眼科杉田病院	3月8日(日)～3月14日(土)	日没～23時
90	名古屋	医療法人 湘山会 眼科三宅病院	3月9日(月)～3月15日(日)	17時30分～24時
91	名古屋	まえだ眼科	3月8日(日)～3月13日(金)	18時～22時
92	名古屋	医療法人 安間眼科	3月8日(日)～3月14日(土)	18時～22時
93	蟹江町	眼科尾関クリニック	3月9日(月)～3月13日(金)	19時30分～翌朝

94	岐阜	天野眼科医院	3月9日(月)~3月11日(水) 3月13日(金)~3月14日(土)	17時~19時 (14日17時30分まで)
95	岐阜	佐久間眼科医院	3月9日(月)~3月14日(土)	19時~23時
96	岐阜	眼科好明館	3月8日(日)~3月14日(土)	18時30分~19時30分
97	岐阜	医療法人 恩田眼科クリニック	3月9日(月)~3月13日(金)	18時~20時
98	岐阜	青木内科眼科	3月8日(日)~3月14日(土)	17時~22時
99	岐阜	青山眼科クリニック	3月9日(月)~3月14日(土)	18時30分~7時30分
100	大垣	近藤眼科医院	3月8日(日)~3月11日(水) 3月13日(金)	18時30分~8時30分
101	多治見	たじみ岩瀬眼科	3月8日(日)~3月11日(水) 3月13日(金)~3月14日(土)	18時30分~22時
102	多治見	多治見眼科院	3月9日(月)~3月10日(火) 3月12日(木)~3月14日(土)	8時30分~18時30分 (14日12時30分まで)
103	関	こんどう眼科クリニック	3月8日(日)~3月14日(土)	17時~20時
104	美濃	美濃市立美濃病院	3月8日(日)~3月14日(土)	18時~21時
105	瑞浪	金田眼科クリニック	3月9日(月)~3月11日(水) 3月13日(金)	日没~21時30分
106	美濃加茂	いど眼科	3月9日(月)~3月10日(火) 3月12日(木)~3月13日(金)	18時30分~7時
107	可児	にしむら眼科	3月8日(日)~3月14日(土)	16時~20時
108	下呂	村瀬眼科クリニック	3月9日(月)~3月14日(土)	17時~24時
109	津	東海眼科	3月8日(日)~3月14日(土)	17時~24時
110	津	三重大学病院	3月8日(日)~3月14日(土)	18時~20時
111	伊勢	伊勢かめや眼科	3月8日(日)~3月14日(土)	日没~翌朝
112	金沢	さいとう眼科	3月8日(日)~3月14日(土)	日没~23時
113	金沢	みやうち眼科	3月8日(日)~3月14日(土)	18時~24時
114	金沢	おおくぼ眼科クリニック	3月9日(月)~3月15日(日)	18時~23時
115	金沢	つちや眼科クリニック	3月9日(月)~3月14日(土)	日没~21時
116	金沢	金沢大学附属病院	3月9日(月)~3月14日(土)	日没~21時
117	金沢	かわきた眼科クリニック	3月9日(月)~3月14日(土)	日没~21時
118	吹田	(医)郁生会 あめみや眼科	3月9日(月)~3月14日(土)	8時30分~19時 (12日14日13時まで)
119	吹田	保倉眼科	3月8日(日)~3月14日(土)	9時30分~24時 (8日18時~24時)
120	吹田	あんどろ眼科クリニック	3月9日(月)~3月10日(火) 3月12日(木)~3月13日(金)	16時~19時
121	吹田	医療法人智晴会 越智眼科	3月9日(月)~10日(火) 3月12日(木)~3月14日(土)	9時~18時30分 (14日12時まで)
122	吹田	宮浦眼科	3月9日(月)~13日(金)	17時~21時

123	吹田	おがさわら眼科	3月9日(月)~3月10日(火) 3月12日(木)~3月14日(土)	9時~18時30分 (14日13時まで)
124	吹田	おばせ眼科クリニック	3月9日(月)~3月10日(火) 3月12日(木)~3月14日(土)	16時~8時
125	堺	(医)禎祥会 原田眼科医院	3月8日(日)~3月14日(土)	18時~22時
126	枚方	ひらかた山岸眼科	3月8日(日)~3月14日(土)	18時~23時
127	八尾	医療法人 上江田眼科医院	3月9日(月)~3月11日(水) 3月13日(金)~3月14日(土)	19時~22時
128	大阪	医療法人湖崎会 湖崎眼科	3月8日(日)~3月14日(土)	16時~翌朝
129	大阪	れいこ眼科クリニック	3月8日(日)~3月14日(土)	18時~22時
130	大阪	福島アイクリニック	3月8日(日)~3月14日(土)	18時~2時
131	大阪	福本眼科クリニック	3月8日(日)~3月14日(土)	17時~22時
132	姫路	三栄会 ツカザキ病院	3月8日(日)~3月14日(土)	17時~7時
133	神戸	神戸アイセンター病院	3月9日(月)~3月13日(金)	24時間
134	広島	草津眼科クリニック	3月8日(日)~3月13日(金)	18時~翌朝
135	岡山	グレース眼科クリニック	3月9日(月)~3月13日(金)	17時~24時
136	岡山	岡山市立市民病院	3月8日(日)~3月14日(土)	18時~22時
137	岡山	きたばたけ眼科医院	3月8日(日)~3月14日(土)	日没~24時
138	広島	レチナクリニック横山眼科	3月8日(日)~3月14日(土)	24時間
139	宇部	鈴木眼科	3月8日(日)~3月14日(土)	日没~22時
140	新居浜	いしづち眼科	3月9日(月)~3月14日(土)	18時30分~24時
141	新居浜	医療法人 みやもと眼科 クリニック	3月8日(日)~3月14日(土)	日没~24時
142	西条	山元眼科	3月8日(日)~3月14日(土)	18時~22時30分
143	萩	さがら眼科クリニック	3月8日(日)~3月14日(土)	日没~22時
144	周南	(医)広田眼科	3月8日(日)~3月14日(土)	18時~22時
145	美馬	秦眼科	3月8日(日)~3月14日(土)	18時~22時
146	阿南	賀島眼科	3月9日(月)~3月14日(土)	日没~21時
147	徳島	三河眼科	3月9日(月)~3月13日(金)	18時~22時
148	徳島	兼松眼科	3月8日(日)~3月14日(土)	18時~21時
149	徳島	藤田眼科	3月8日(日)~3月14日(土)	17時~21時
150	徳島	徳島県立中央病院	3月8日(日)~3月14日(土)	17時~21時
151	徳島	徳島大学病院	3月9日(月)~3月14日(土)	24時間点灯
152	出雲	島根大学医学部附属病院 (玄関ホール)	3月9日(月)	18時~20時
153	粕屋町	川原眼科	3月8日(日)~3月14日(土)	日没~翌朝
154	熊本	いでた平成眼科クリニック	3月8日(日)~3月14日(土)	18時~翌朝
155	大分	大塚眼科	3月9日(月)~3月14日(土)	24時点灯
156	大分	医療法人慶和会 たなか眼科	3月9日(月)~3月13日(金)	19時~7時
157	高知	医療法人旦龍会 町田病院	3月8日(日)~3月14日(土)	19時~23時
158	高知	田内眼科	3月8日(日)~3月14日(土)	18時半~22時

159	宮崎	医療法人 慶明会 宮崎中央眼科病院	3月9日(月)～3月13日(金)	日没～21時
160	宮崎	出水眼科	3月9日(月)～3月14日(土)	8時30分～17時30分 14日12時20分終了
161	都城	医療法人明和会 宮田眼科病院	3月9日(月)～3月14日(土)	18時～22時
162	延岡	尾崎眼科延岡	3月8日(日)～3月14日(土)	17時～22時
163	日向	尾崎眼科	3月8日(日)～3月14日(土)	17時～22時
164	鹿児島	うのき眼科	3月8日(日)～3月14日(土)	19時～23時
165	鹿児島	医療法人明和会 鹿児島宮田眼科	3月9日(月)～3月13日(金)	18時～22時
166	鹿児島	宇宿うのき眼科	3月8日(日)～3月14日(土)	17時～22時
167	浦添	浦添さかい眼科	3月8日(日)～3月14日(土)	18時～22時
168	うるま	医療法人うるまの社 カヨウ眼科	3月8日(日)～3月14日(土)	16時30分～18時30分

■その他

NO	場所	施設	ライトアップ日程	点灯時間
169	札幌	(株)ニコンヘルスケアジャパン 札幌営業所	3月9日(月)～3月13日(金)	19時～翌朝 13日終了時間未定
170	品川区	(株)ニコンヘルスケアジャパン 本社	3月9日(月)～3月13日(金)	19時～翌朝 13日終了時間未定
171	中央区	(株)金鳳堂 京橋本店	3月8日(日)～3月14日(土)	24時間点灯
172	渋谷区	株式会社ファインデックス	3月9日(月)～3月13日(金)	10時～18時
173	板橋区	(株)トプコン	3月8日(日)～3月14日(土)	17時30分～21時
174	鴻巣	株式会社シード鴻巣研究所	3月8日(日)～3月14日(土)	17時～22時
175	蒲郡	株式会社ニデック拾石工場第7棟	3月9日(月)	19時～22時
176	名古屋	(株)ニコンヘルスケアジャパン 名古屋営業所	3月9日(月)～3月13日(金)	19時～翌朝 13日終了時間未定
177	金沢	セントラルメディカル株式会社	3月9日(月)～3月14日(土)	日没～21時
178	金沢	三和メディカル株式会社	3月9日(月)～3月14日(土)	日没～21時
179	西宮	(株)ニコンヘルスケアジャパン 西宮営業所	3月9日(月)～3月13日(金)	19時～翌朝 13日終了時間未定
180	大阪	大塚製薬大阪本社ビル	3月8日(日)～3月14日(土)	6時～22時
181	福岡	(株)ニコンヘルスケアジャパン 福岡営業所	3月9日(月)～3月13日(金)	19時～翌朝 13日終了時間未定

★実施機関181カ所は、2月4日現在のものです。今後、追加・変更の可能性があるので最新情報は、日本緑内障学会Web (<http://www.ryokunaisho.jp/infomation/wgwingreen.html>) で確認をお願いします。