

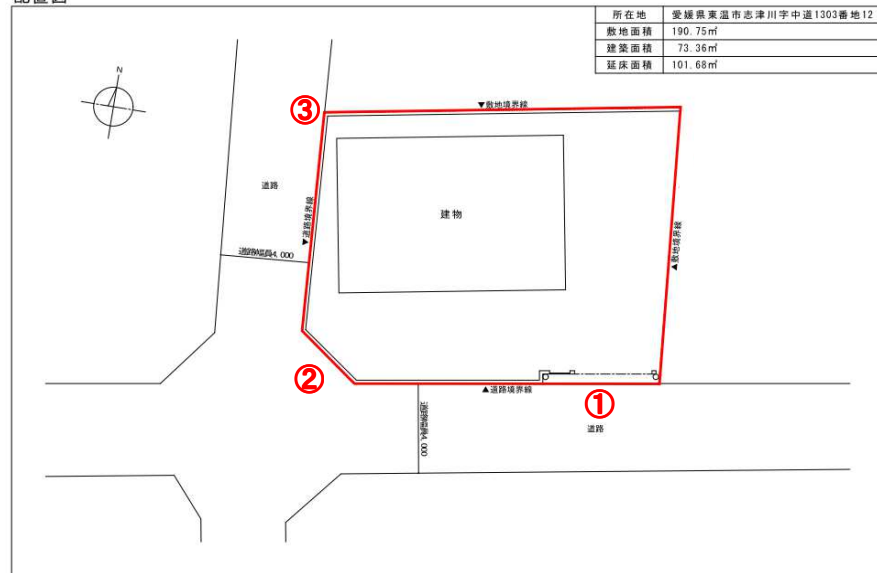
物件調書(土地・建物)

所在地	愛媛県東温市志津川字中道甲1303番12			
現況	宅地 建物(住宅) 軽量鉄骨造スレート葺2階建			
登記簿記載事項	土地	地番	甲1303番12	
		地目	宅地	
		地積	190.75㎡	
	建物	家屋番号	甲1303番12	
		種類	住宅	
		構造	軽量鉄骨造スレート葺2階建	
		床面積	1階 71.02㎡ 2階 30.66㎡	
原因及びその日付	昭和50年10月13日 新築			
接面道路の現況	南側:幅員約6mの舗装市道 西側:幅員約4mの舗装道路			
法令に基づく制限	都市計画	市街化区域		
	用途地域	第一種低層住居専用地域		
	建蔽率	50%		
	容積率	80%		
	高さ制限	絶対高さ制限10m		
	防火指定	-		
	その他	日影規制(4h-2.5h,1.5m)		
私道の負担に関する事項				
供給処理施設	種別	配管等の現況	施設整備負担	
	電気	有		
	上水道	有		
	下水道	有	接続には自己負担が必要	
	ガス	プロパン		
交通機関	伊予鉄道横河原線愛大医学部南口駅 徒歩約10分			
公共施設	国立大学法人愛媛大学医学部及び附属病院 愛媛県立子ども療育センター 愛媛県立東温高等学校 東温市立重信中学校 愛媛県立しげのぶ特別支援学校			
参考事項	<ul style="list-style-type: none"> ・本物件は平成29年4月に前所有者から愛媛大学に対し寄附を受けた物件である ・周知の埋蔵文化財包蔵地には該当していない ・下水道は整備されており、前所有者において受益者負担済であるが、下水道の接続には自己負担を要する ・浄化槽を使用する場合は、送風機の取替が必要 ・平成9年、国土調査済み ・平成30年10月 建物診断実施 (建物診断の結果を確認したい場合は、本学に連絡すること) 			

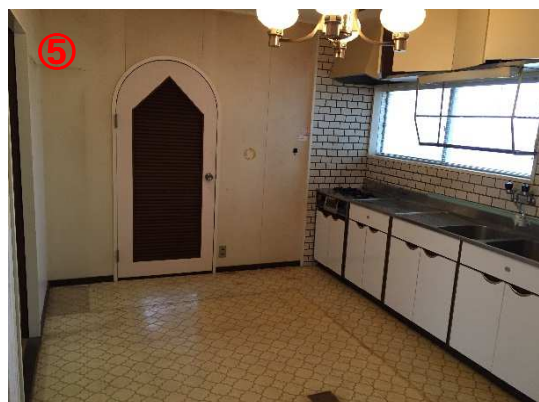
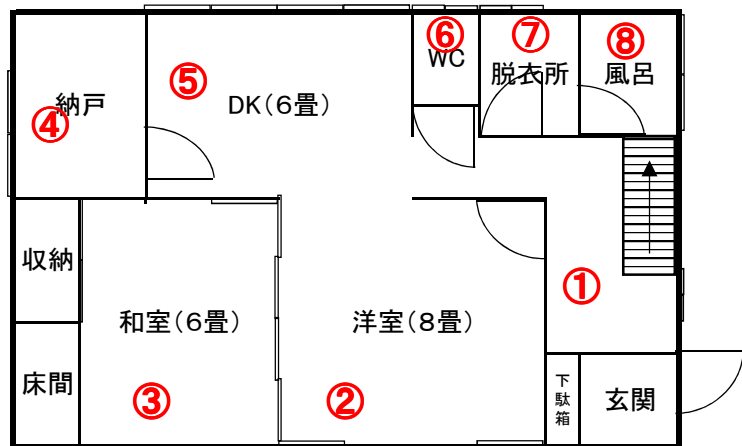
※物件調書は、入札参加者が物件の概要を把握するための参考資料ですので、必ず入札参加者ご自身において、建物を含む現地及び諸規制等について調査確認を行って下さい。

現況写真

配置図



1F間取り図



2F間取り図

