

平成30年10月30日
愛 媛 大 学

11月3日(土)

愛媛大学農学部附属農場「いきいき農場夢体験」開催

愛媛大学農学部では、このたび「いきいき農場夢体験」を下記のとおり開催します。
このイベントは、子ども達とその保護者を対象に、ミカン狩り・牛とのふれあい・農耕車試乗等をとおして、自然に親しみながら親子の触れ合う場として、また、農業について学ぶ体験学習の場として、大学の施設を開放するものです。
会場となる農学部附属農場は、環境保全型農業研究を推進する場として全国的に高く評価されており、安心・安全な食の生産拠点となっています。

つきましては、ぜひ取材くださいますようお願いいたします。

記

日 時：平成30年11月3日(土) 9時～16時(小雨決行)
場 所：愛媛大学農学部附属農場(松山市八反地甲498番地)現地集合・現地解散
参 加 者：小学生 29人、保護者 30人
内 容：ミカン狩り・牛とのふれあい・農耕車試乗・押し花づくり・餅つき等
*当日のプログラムは、別紙をご参照ください。
駐 車 場：有

※送付資料3枚(本紙を含む)

本件に関する問合せ先

愛媛大学農学部会計チーム

TEL：089-946-9904

FAX：089-946-9595

Mail：nokaikai@stu.ehime-u.ac.jp

愛媛大学 農学部 附属農場

いきいき農場 夢体験



餅つき体験
試食もあるよ!

21世紀を担う子ども達とその保護者を対象に、ミカン狩り・牛とのふれあい・農耕車試乗・押し花づくり・餅つき等をとおして、自然に親しみながら親子のふれあう場として、また農業について学ぶ体験学習の場として、大学の施設を開放します。

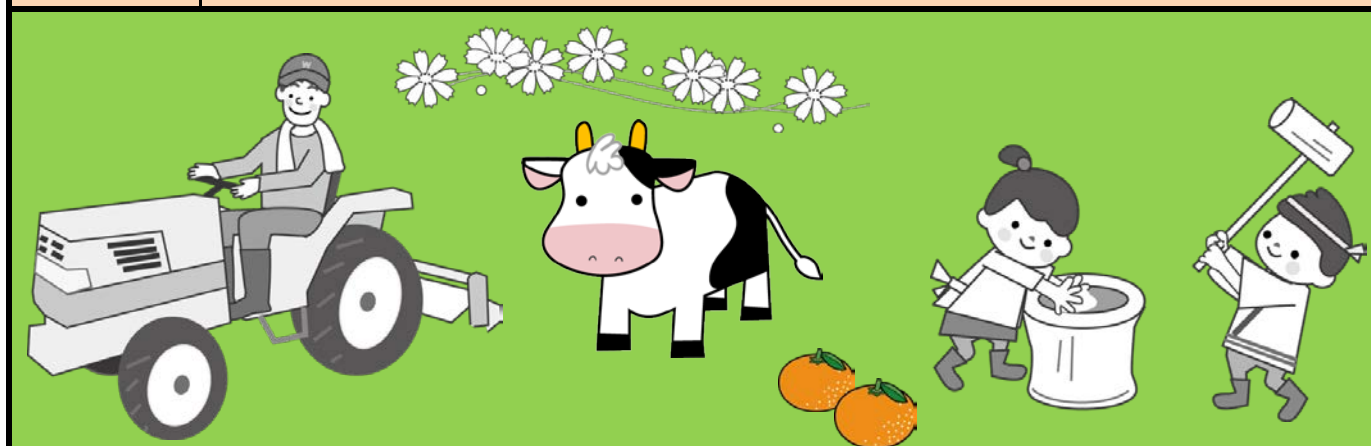
- 日 時 : 平成30年11月3日(土) 9:00~16:00 (小雨決行)
- 場 所 : 愛媛大学農学部附属農場 (現地集合・現地解散)
〒799-2424 松山市八反地甲498番地 TEL:089-993-1636(当日連絡先)
- 内 容 : ミカン狩り, 餅つき, 牛とのふれあい, 農業機械の試乗, 押し花など
- 対象と募集人数: 小学生とその保護者60名(先着順)
- 参加費 : 参加者1名につき、1,000円(傷害保険代・おみやげ代・写真代・諸材料代等)
- お問い合わせ・申し込み: 愛媛大学農学部 会計チーム
〒790-8566 松山市樽味3丁目5番7号 TEL: 089-946-9904
FAX: 089-946-9595 電子メール: nokaikai@stu.ehime-u.ac.jp
- 申込方法: FAXまたは電子メールに、参加する保護者および児童の住所・氏名(ふりがな) 性別・生年月日・電話番号・学校名と学年を明記してください。
- 申込締切: 平成30年10月22日(月)
- 持参品 : 昼食(弁当をご持参下さい。)
- 服装等 : 農作業のできる服装で長靴・手袋・タオル・保険証を持参下さい。

おみやげいっぱい!!

平成30年「いきいき農場夢体験」プログラム

※当日の天候によりプログラムが前後する場合があります。

平成30年11月3日(土)		
9:00~9:15	受付(玄関)	
9:15~9:40	開講式、概要説明等(①管理棟:講義室) 記念撮影(玄関前)	
9:45~10:35	1班 ○親子でガーデニング (④収納作業室へ移動:地図参照)	2班 ○みかん狩り(果樹園へ移動:地図参照) ・みかん数当てクイズ ・甘いみかんを探せクイズ
	10:40~11:30	○みかん狩り(果樹園へ移動:地図参照) ・みかん数当てクイズ ・甘いみかんを探せクイズ
11:35~12:10	餅つき体験・試食(玄関前)	
12:10~12:40	昼食	
12:45~13:10	牛とのふれあいコーナー(⑱畜舎へ移動)※雨がひどい場合は中止	
13:15~14:05	1班 ○農業機械試乗コーナー (⑥農機舎前へ移動:地図参照)	2班 ○押し花コーナー (①管理棟(食堂)へ移動:地図参照)
	14:10~15:00	○押し花コーナー (①管理棟(食堂)へ移動:地図参照)
15:05~15:30	アンケート(大人)、感想文(子ども)(①管理棟:講義室)	
15:30~16:00	クイズ正解発表と表彰式・閉講式(①管理棟:講義室)	



愛媛大学農学部附属農場周辺地図

愛媛大学附属農場 松山市八反地甲498番地
089-993-1636

松山市街側から文化の森公園を過ぎると、附属農場の看板標識（豚太郎北条店付近）が見えてきます。その標識のつぎの信号で三浦工業物流部倉庫北端を山側に右折すれば、あとは真っ直ぐ（1 km）です。

